



札幌オオドオリ大学

2010年春、開校。

<http://odori.univnet.jp/>



これまでの札幌を超えて、これからの札幌を創る
「学び」の場から「出会う」場へ、そして「つながる」場を目指して!

1869年、北海道開拓時。ほぼ無人だった札幌の地に立った島義勇(しまよしたけ)は、「五大陸の中で世界一の都市を作るんだ。」と言ったそうです。
その100年後の1972年、第11回冬期オリンピックが開催され、札幌の街は大きく変化しました。
そして、2010年、開拓者精神があふれる街・札幌を舞台に、「札幌オドオリ大学」がスタートします。

札幌オドオリ大学には校舎がありません。札幌がまるごとキャンパスになり、学ぶことも、遊ぶことも、仕事をするのも楽しい街になっていくのです。そこでは人が集い、人と人が繋がり、新しい発見があります。

生徒は先生にもなれます。教えるとなったらものすごく勉強してしまうだろうし、教えることで、はじめて教わることもたくさんあるはずです。

札幌で生まれ育った人たち1人1人が地に足を着けて、街に興味を持ち、向き合う事で札幌がもっと好きになり、もっと知りたいと思える様になることは、これからの札幌を創る第一歩となるでしょう。

札幌オドオリ大学では「地域密着型の生涯学習」と「新しい地域コミュニティづくり」を目指し、街全体をまるごとキャンパスに見立てた授業を、街のいたるところで行います。
年齢や性別に関係なく、誰もが先生で誰もが生徒。授業は原則無料で、毎月第2土曜日(予定)に行います。
年齢制限はありません。授業をきっかけに同じ趣味趣向の人同士が集まれば、お互いに趣味を共有したり助け合ったりできるコミュニティが広がります。
札幌に暮らす人々と共に話し合い、そこから浮かび上がったキーワードから、札幌オドオリ大学ならではの授業やゼミ、サークルなどを展開します。



札幌オオドリ大学には、校舎がありません。
札幌が、まるごとキャンパスです。



時計台



二条市場



札幌ドーム



モエレ沼公園



地下街



芸術の森
美術館



大通公園



円山動物園



札幌オオドオリ大学の授業

通常授業

授業コーディネーターたちが開発した授業が基本形になります。

札幌に関わる人であれば、誰でも講師になれます。

講師は大きく分けて、「公募型」と

「授業コーディネーター独自発掘型」の2タイプ。

実際の授業開催までに綿密な打ち合わせを行い、

質の高い授業を創り出します。

時には課外授業も

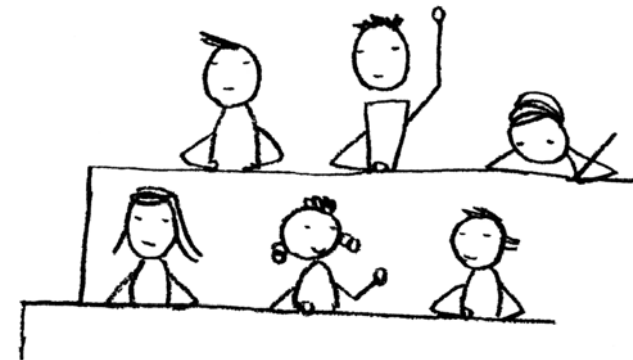
課外授業は札幌近郊の地域とタイアップした体験型授業です。

街を出て、田んぼや畑を手伝ったり、多くの生物が生息する森や池に足を運び、命の大切さを学びます。

共働授業

札幌オオドオリ大学と企業や行政との
タイアップで提供する共働授業です。

企業や行政の持つ、本質的なメッセージやイメージを、
受け手が取りやすいような形で発信することのお手伝いをします。





札幌オドオリ大学の授業

札幌オドオリ大学は、こんな授業をする予定です。私たちの考えているのはこんなコト。



例えば、
「わたしの極秘ゴミ分別術」

先生：新米お母さん（〇区在住）



例えば、
「女子高生から見た日本の
歴史、ここが分かりません!」

先生：女子高生（札幌〇〇高校在学）



例えば、
「僕は山が大好きです」

先生：街のおじさん（個人商店経営）



例えば、
「市役所から札幌市へ、
市長と一緒に出かけ」

先生：札幌市長



例えば、
「めずらしい植物に出会おう!」

先生：植物園園長（〇〇植物園勤務）



例えば、
「図書館を10倍楽しむ方法」

先生：司書さん（〇〇図書館勤務）



例えば、
「自宅でカンタン!!
美味しいコーヒーの入れ方」

先生：喫茶店マスター（〇〇喫茶店経営）

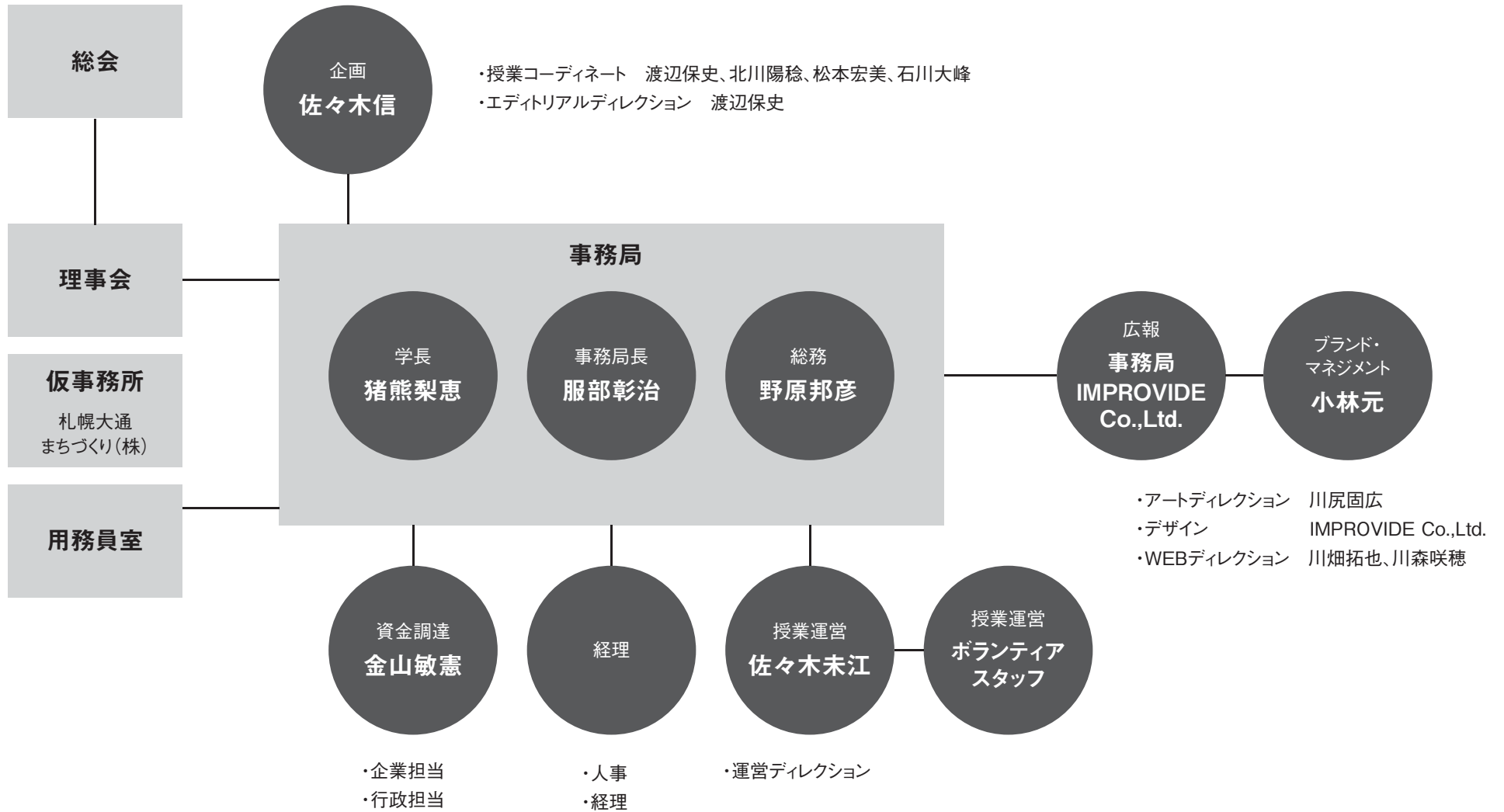


たまには、
「札幌を出て社会見学や
農業体験」



札幌オオドオリ大学の組織図(案)

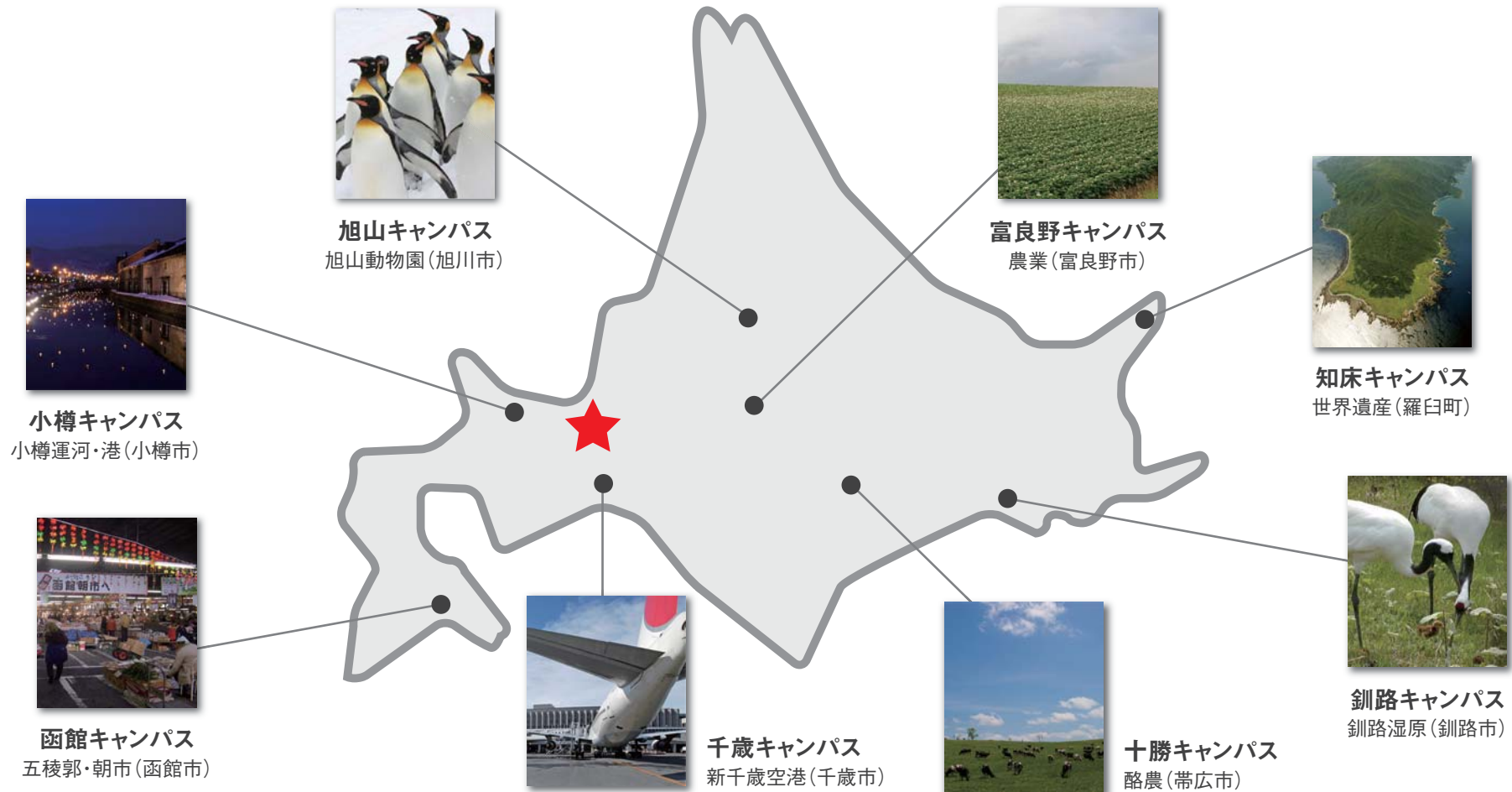
作成時:2009年8月10日





札幌オドオリ大学の未来 ~札幌圏のひろがり~

札幌オドオリ大学は札幌の求心力で広範囲に繋がっていきます。





ネットワークはこれからも大きくなります。

姉妹校のネットワークが増えることで、最新の情報共有ができます。

同じ課題の解決を行いながら、
各地で水平展開もオリジナルな活動も共有できる。

企業の広告も、行政の告知も姉妹校ネットワークで、
全国各地に情報発信できるかもしれない。

関わる人達のネットワークは、札幌を超えてもつながります。



※ 2010年度開校予定です。



資金目標計画と活動

特定非営利活動法人での運営を想定しておりますが社会的使命を達成しつつ持続可能な活動を目指しております。

■初年度目標計画資金

年間1,000万円

■資金調達

現在、資金調達チームおよび札幌オドオリ大学プロジェクトメンバーより、「設立支援サポーター」制度として法人・個人向けの寄付金調達、その他街づくり・生涯学習等での助成金・委託講座などに取り組めるよう活動を始めました。開校後は、広告収入なども視野に入れていきます。

■今後の活動

12/12 (土) オープンキャンパス

02/06 (土) 開校式(特別授業)@大通公園西4丁目雪まつり会場(予定)